



MONITOR SEMANAL DEL MERCADO ELÉCTRICO NACIONAL

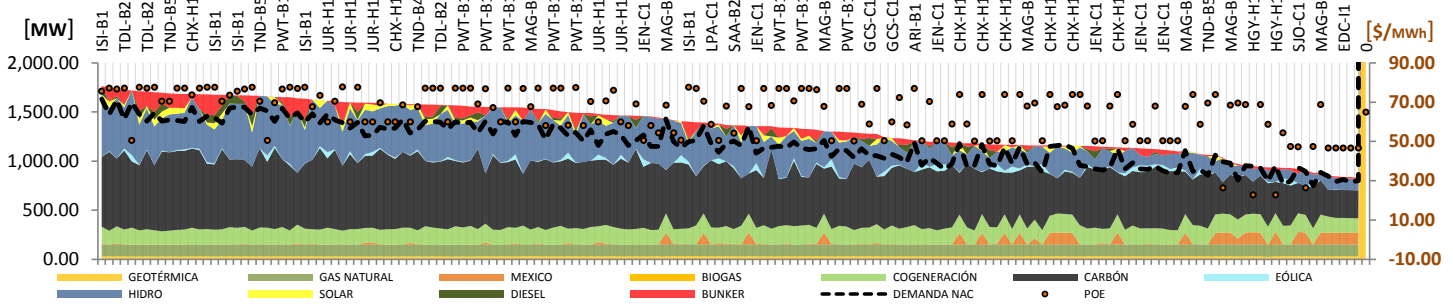
Semana 18: 30 de Abril al 06 de Mayo del 2017

INDICADORES ESTADÍSTICOS DEL MERCADO ELÉCTRICO NACIONAL

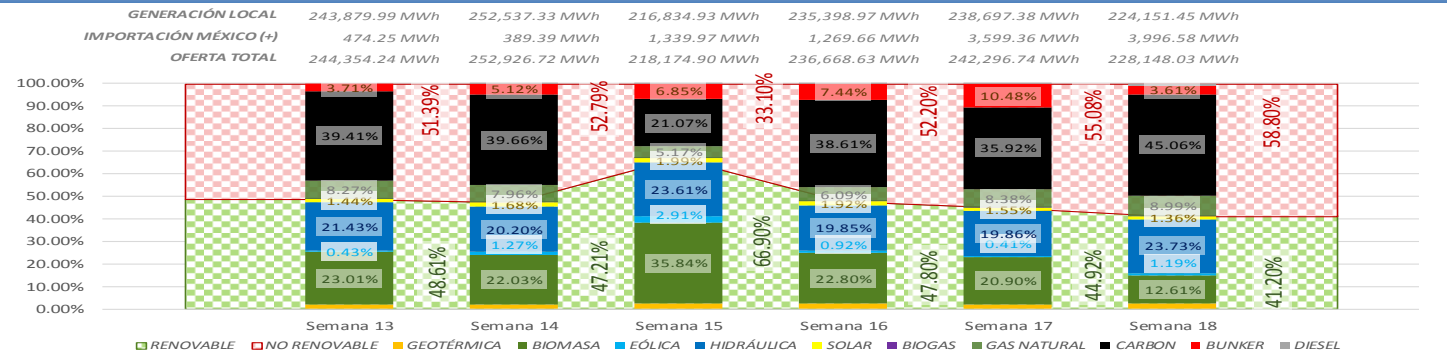
PRECIO OPORTUNIDAD DE LA ENEGIA POR BANDA HORARIA					PARTICIPACIÓN EN LA MARGINACIÓN POR RECURSO				
BANDA	POE mínimo [\$/MWh]	POE promedio [\$/MWh]	POE máximo [\$/MWh]	Máxima Demanda [MW]	RECURSO	Participación	POE Mínimo [\$/MWh]	POE Máximo [\$/MWh]	*Demanda Nacional [MW]
MAXIMA	50.50	68.44	77.00	1,632.65	CARBÓN	58.33%	47.26	77.58	1,632.65
MEDIA	50.52	70.69	77.70	1,489.50	HIDRO	15.48%	22.81	73.90	1,547.70
MINIMA	22.81	54.58	76.40	1,173.80	BUNKER	22.02%	70.54	77.70	1,622.80
					COGENERACIÓN	1.19%	26.35	26.35	992.90
					GAS NATURAL	2.98%	46.60	46.60	844.30

* Representa el máximo valor de demanda de las horas donde margino el recurso.
 ** Apilamiento de recursos del gráfico no indica orden de mérito en despacho, se presentan en ese orden con fines ilustrativos.

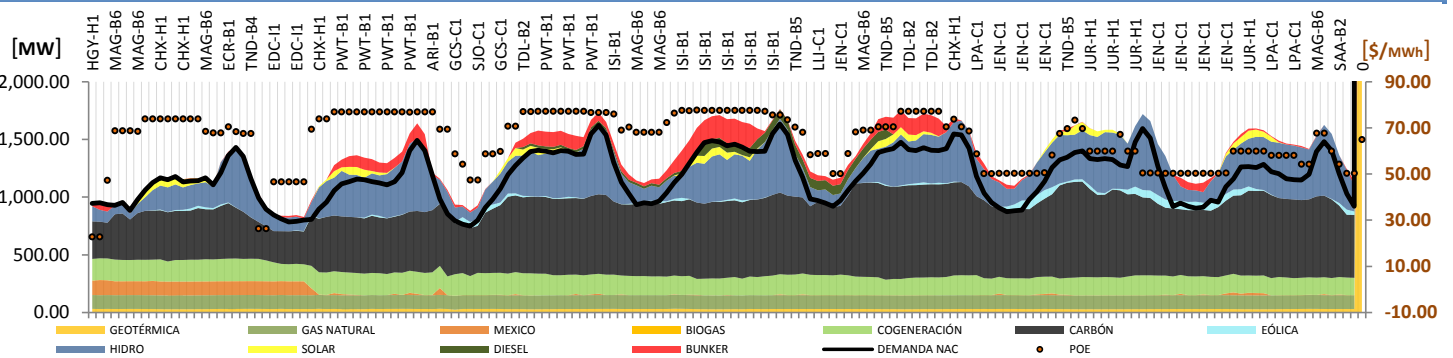
CURVA DE DURACIÓN DE LA CARGA(**)



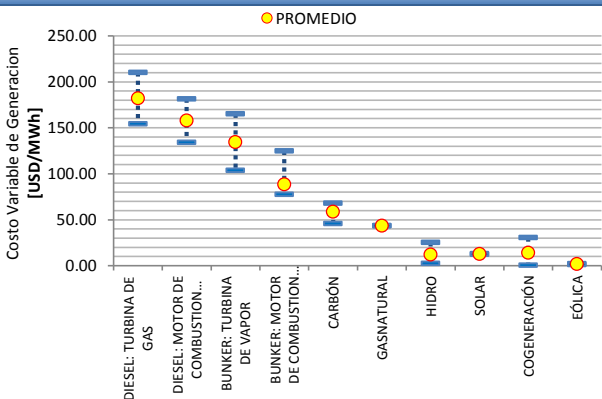
MATRIZ DE GENERACIÓN HISTORICA ULTIMAS SEIS SEMANAS(**)



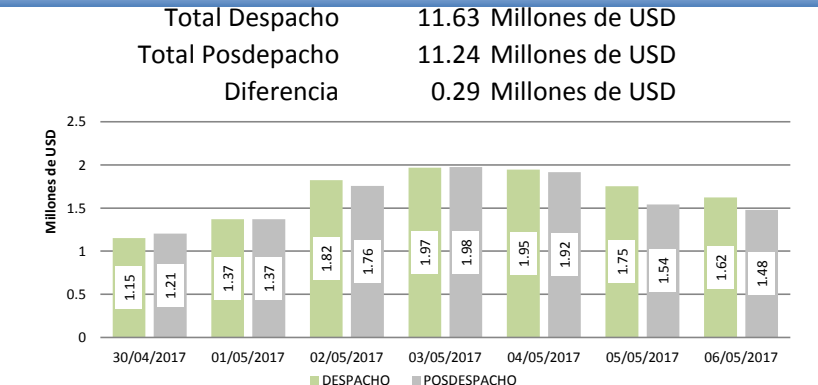
CURVA HORARIA DE LA GENERACIÓN POR RECURSO(**)



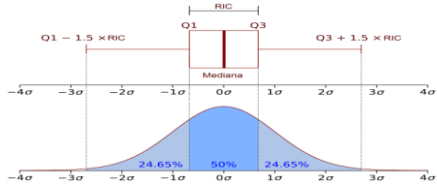
COSTOS VARIABLES DE GENERACIÓN



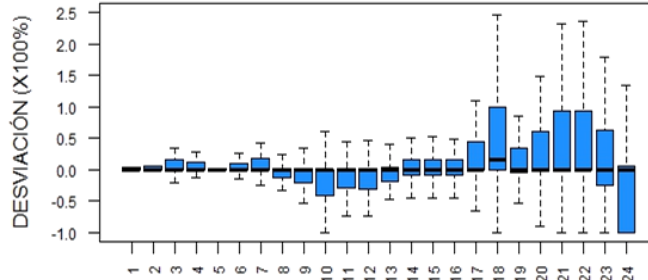
ESTIMACIÓN COSTO TOTAL DE LA OPERACIÓN DEL S.N.I. [Artículo 43 del RAMM]



DESVIACIÓN EN LA GENERACIÓN VERSUS PROGRAMA DEL PARQUE HIDRAULICO



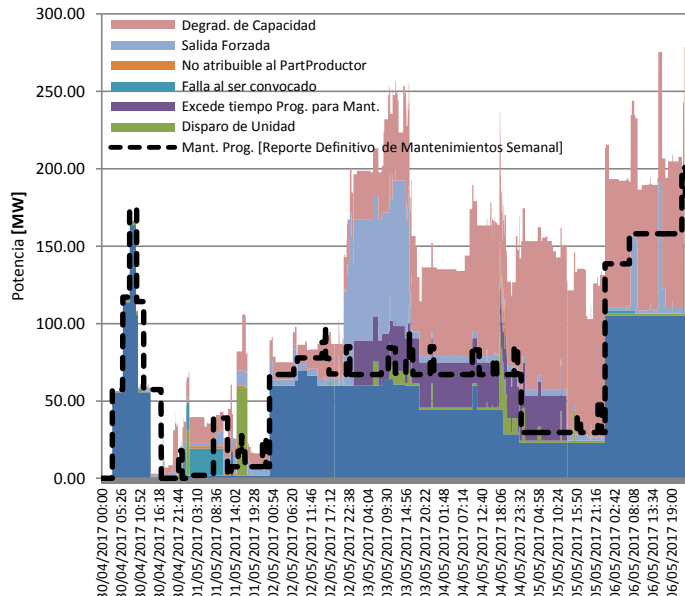
Se agrupan los datos por hora, para todas las horas de la semana en estudio, para todas las unidades que hayan generado.



PROG SEMANAL [GWh]	PROG DIARIA [GWh]	POST DIARIO [GWh]
51.13	53.63	53.69
0.00%	4.89%	5.01%

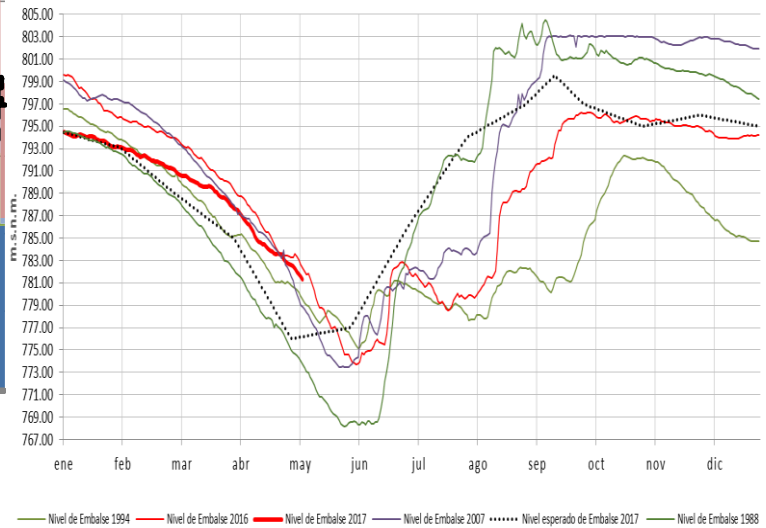
% respecto a la prog. semanal

POTENCIA INDISPONIBLE



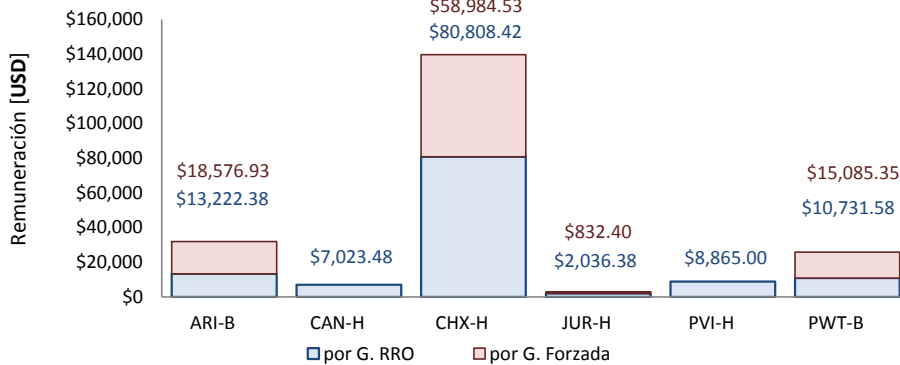
MONITOR EMBALSE CHIXOY

Año	Energía Generada en Semana 17	Energía Programada en Semana 18	Energía Programada en Semana 19
2017	16,246.07 MWh	18,275.99 MWh	23,391.00 MWh
2016	22,058.00 MWh	23,715.35 MWh	24,051.15 MWh

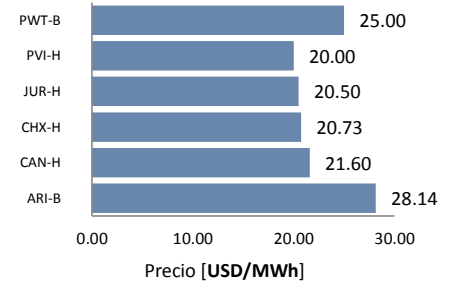


ESTIMACIÓN DE LOS SERVICIOS COMPLEMENTARIOS

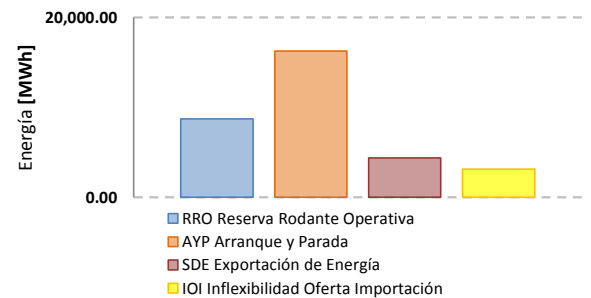
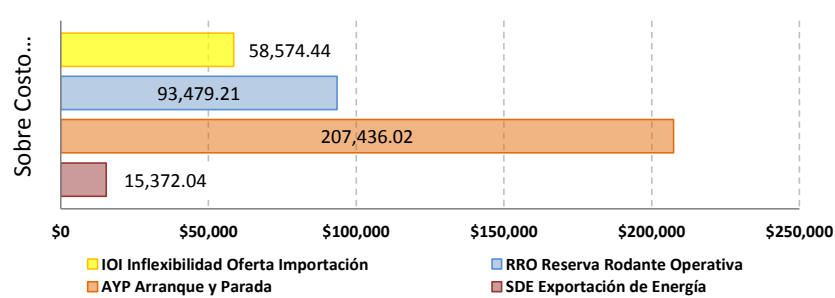
Remuneración por la prestación de Reserva Rodante Operativa



Precio promedio liquidado por la prestación de Reserva Rodante Operativa



ESTIMACIÓN DE LA GENERACIÓN FORZADA



Fuente: Los datos utilizados corresponden a la información contenida en los informes de Programación Diaria y Posdespacho Diario de la semana en análisis, publicados en el sitio web del Administrador del Mercado Mayorista, estos están sujetos a revisión y no deben considerarse como definitivos, conforme se cumpla lo establecido en el artículo 66 del RAMM.